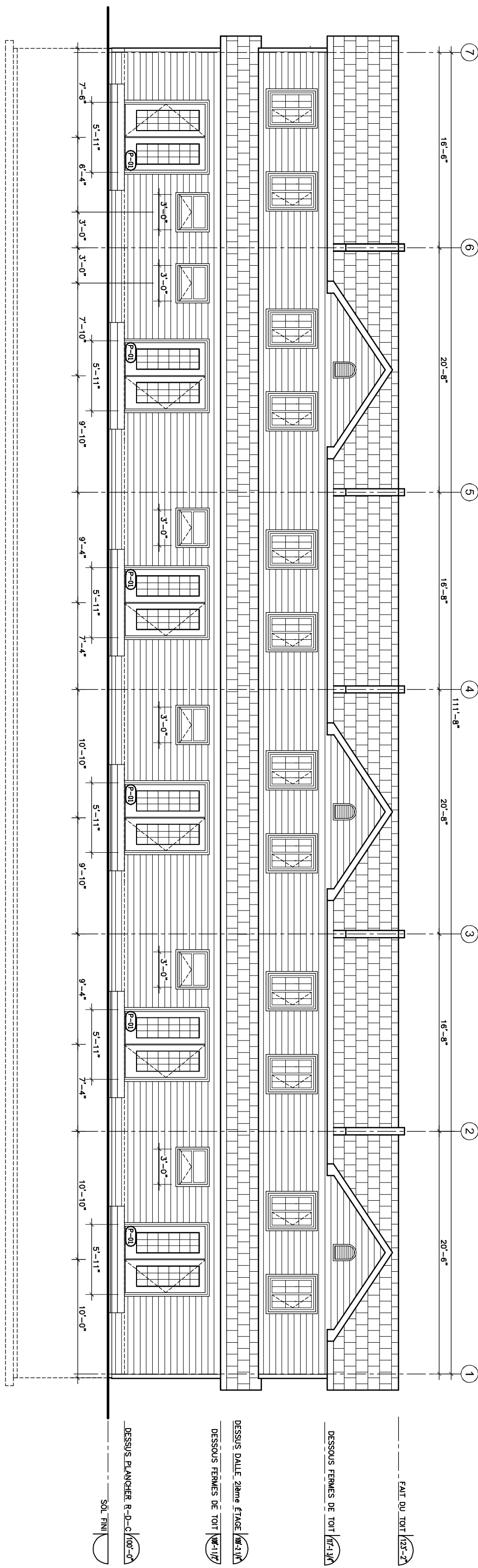
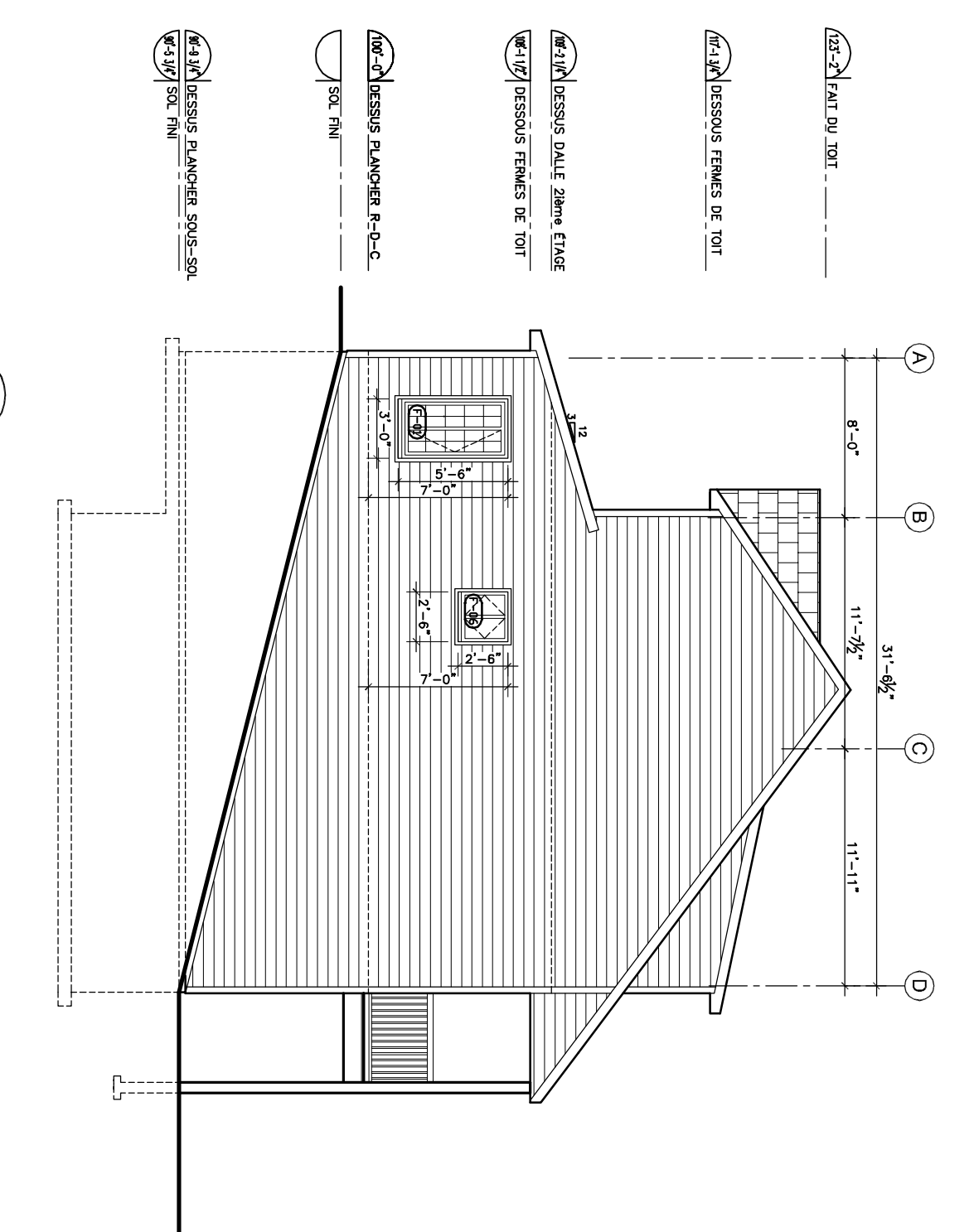


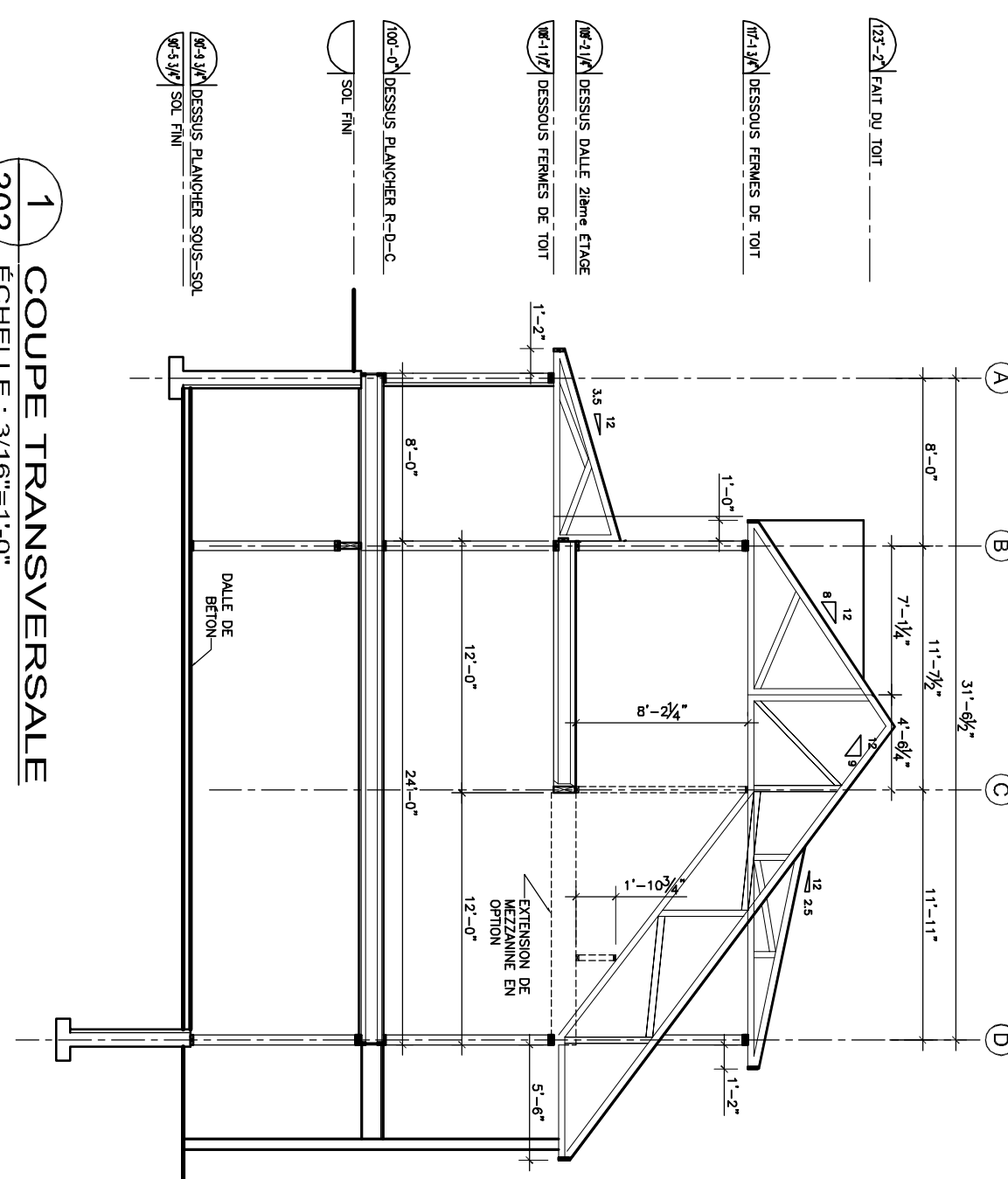
1 ELEVATION PRINCIPALE  
301 ECHELLE : 3/16"=1'-0"



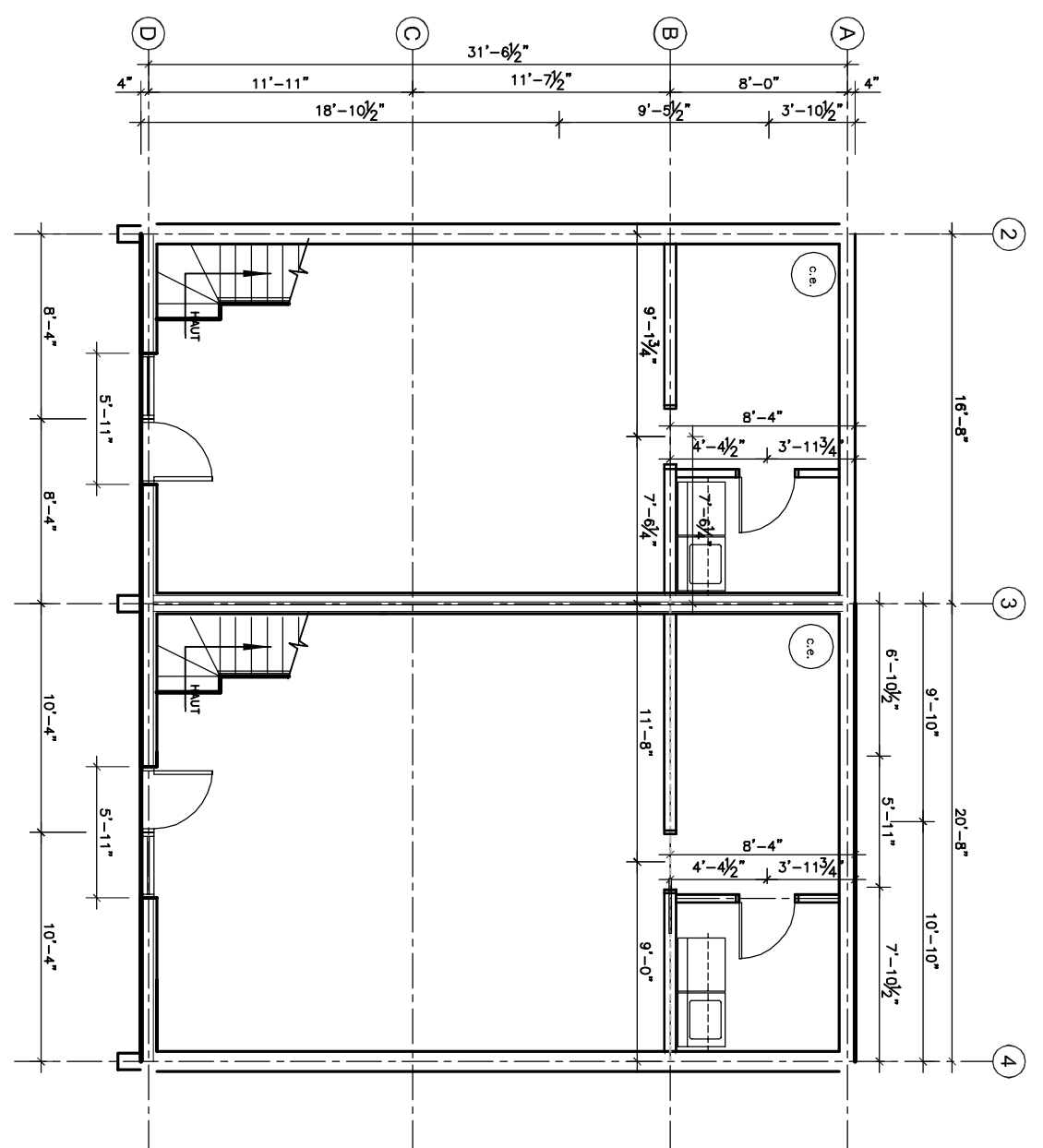
2 ELEVATION ARRIERE  
301 ECHELLE : 3/16"=1'-0"



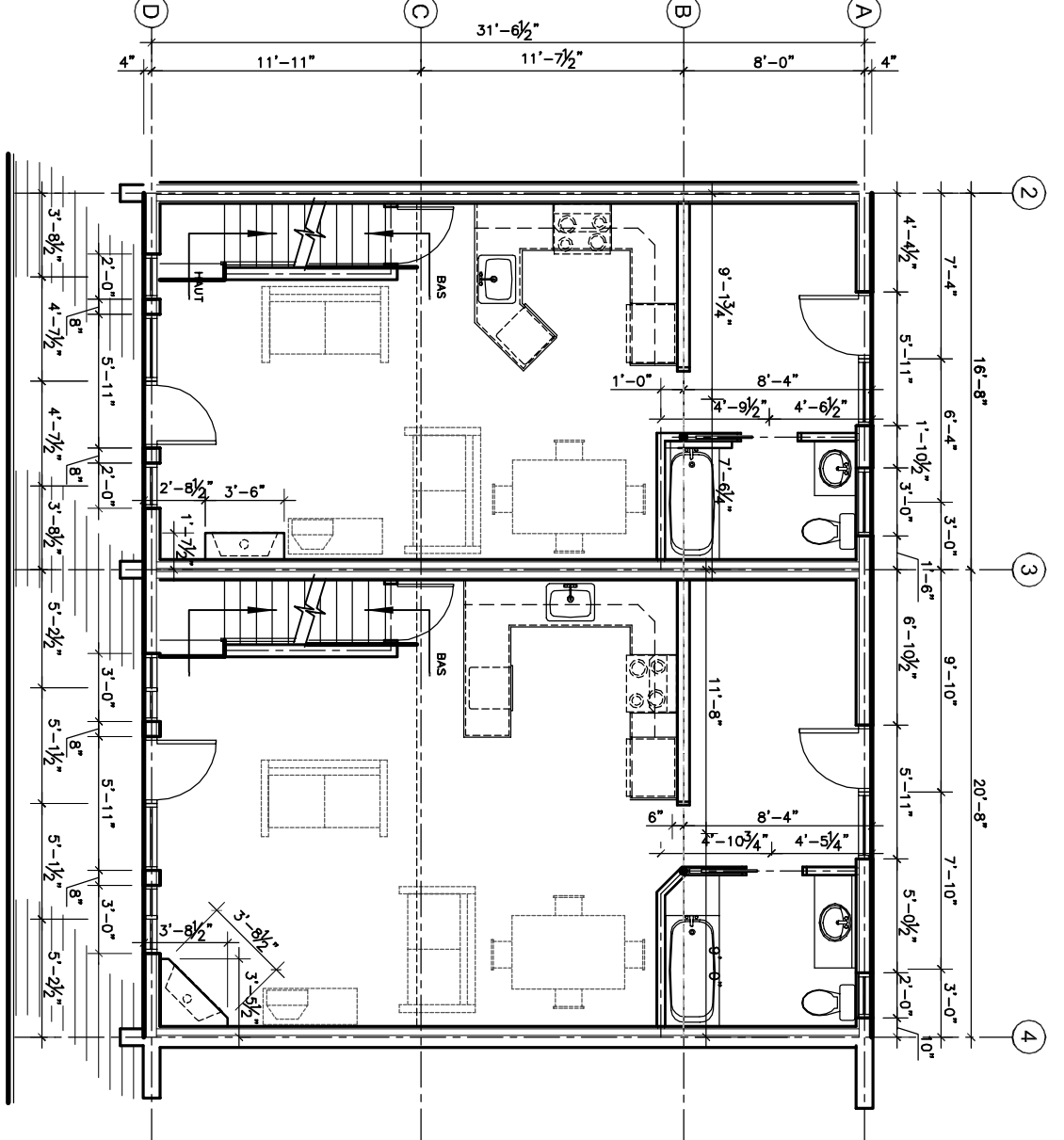
1 ELEVATION GAUCHE  
302 ECHELLE : 3/16"=1'-0"



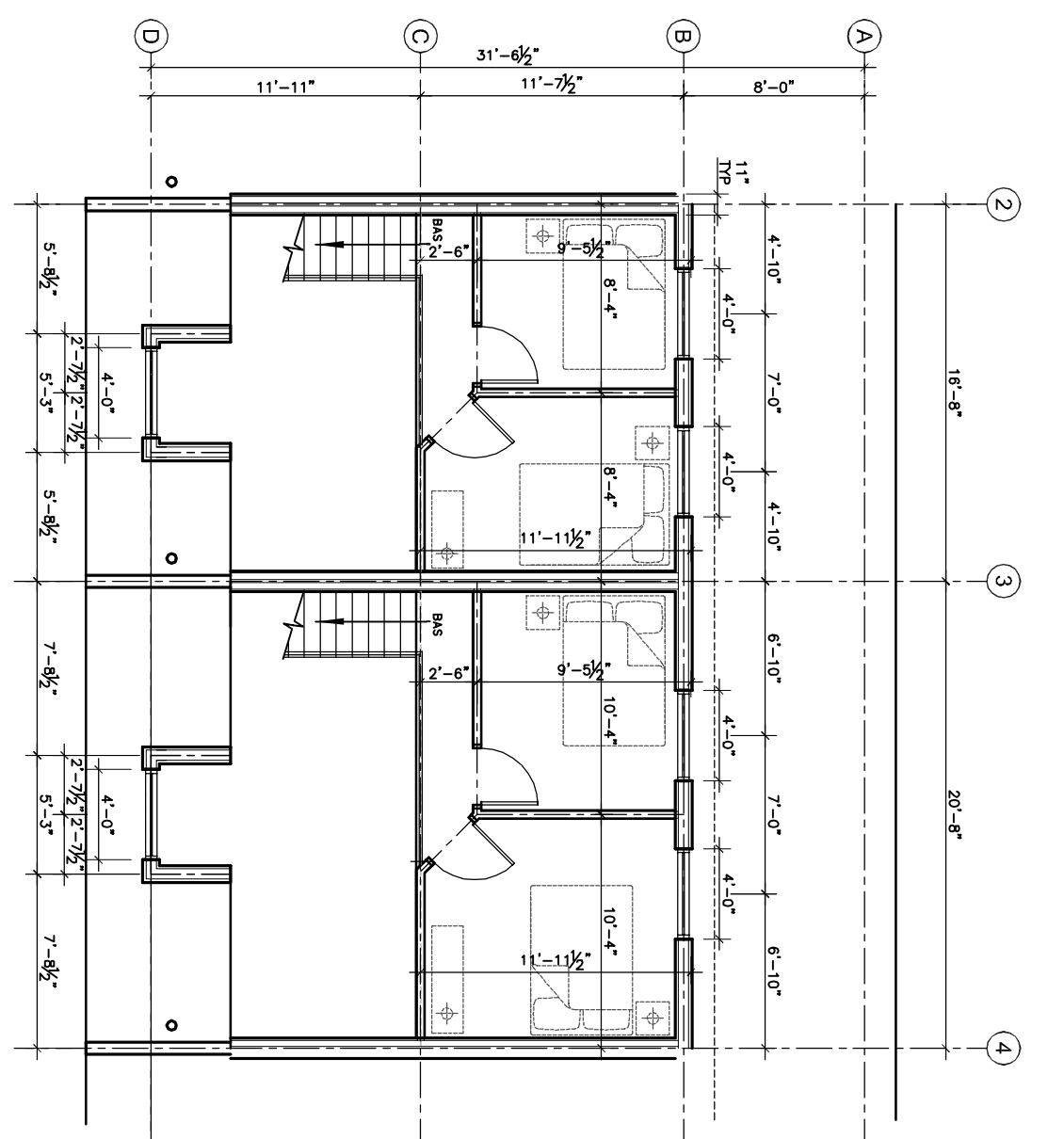
1 COUPE TRANSVERSALE  
303 ECHELLE : 3/16"=1'-0"



1 PLAN DU SOUS-SOL  
201 ECHELLE : 3/16"=1'-0"



1 PLAN DU REZ-DE-CHAUSSEE  
202 ECHELLE : 3/16"=1'-0"



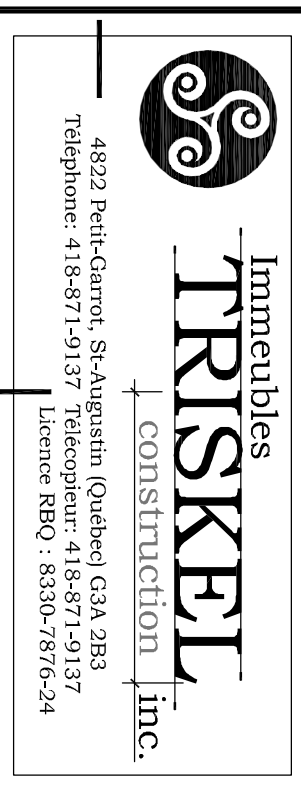
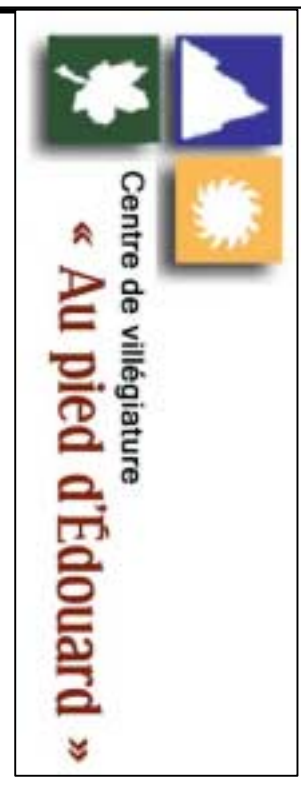
1 PLAN ETAGE  
203 ECHELLE : 3/16"=1'-0"

LEGENDE :

==== CLOISON RESISTANTE AU FEU 45 min.

==== CLOISON RESISTANTE AU FEU 60 min.

==== CLOISON RESISTANTE AU FEU 120 min.



NOTE

1 L'EMPRENEUR GENERAL DOIT FOURNIR TOUS LES COTES ET DIMENSIONS ENRE S'ALUMINUM. LES DIMENSIONS ENRE DOIVENT ETRE ENRE. CE DRESSIN POURRA ETRE UTILISE POUR LA CONSTRUCTION APPROUVEE ET ENRE POUR LA CONSTRUCTION.

DATE	DESCRIPTION
14-08-2007	préliminaire
	approbation
	coordination
	information
	permis
	soumission
	construction
	tel que construit

No	Description	Date
0	EMIS POUR DISCUSSION	14-08-2007

titre du projet : 06 UNITÉS PH II DE VILLEGORT AU PIED D'EDOUARD

no du projet : dossier au devant

dessin : \_\_\_\_\_

ÉLEVATIONS: AVANT, ARRIERE, DROITE VUES EN PLAN : SOUS-SOL, RDC, ÉTAGE COUPE TRANSVERSALE

dessiné par : HD

échéelle : INDIQUÉE

page : A-201

approuvé par : \_\_\_\_\_

date : \_\_\_\_\_